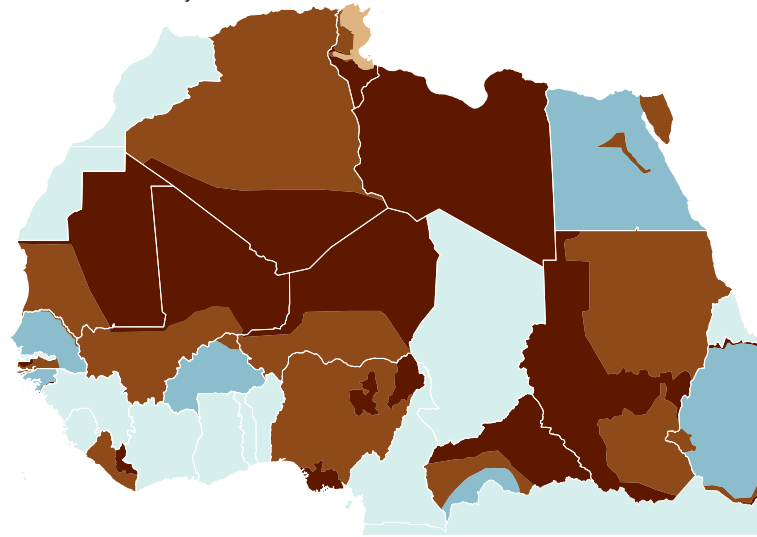
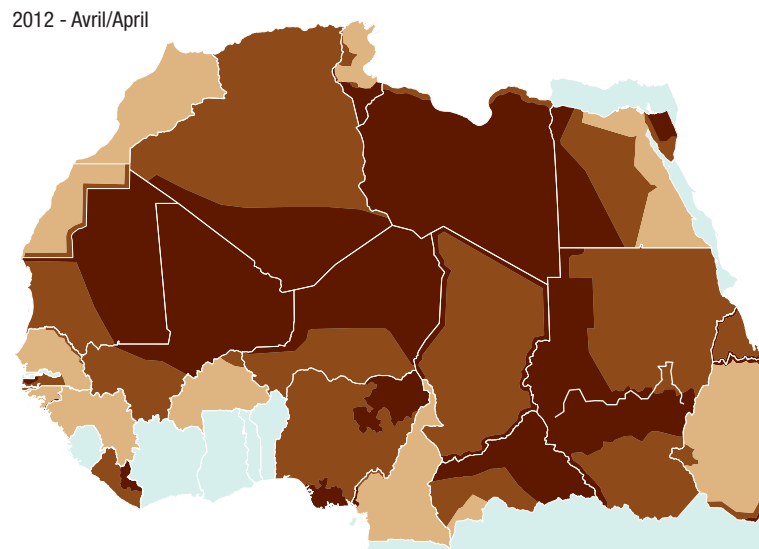


2011 - Janvier/January

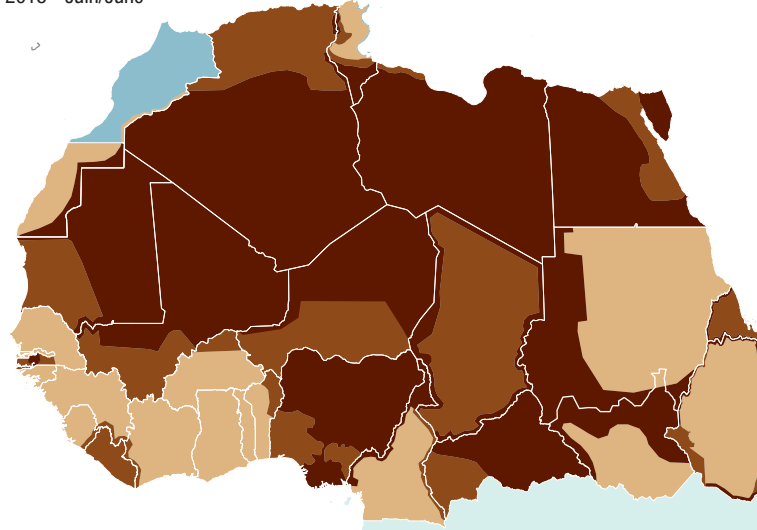


2012 - Avril/April

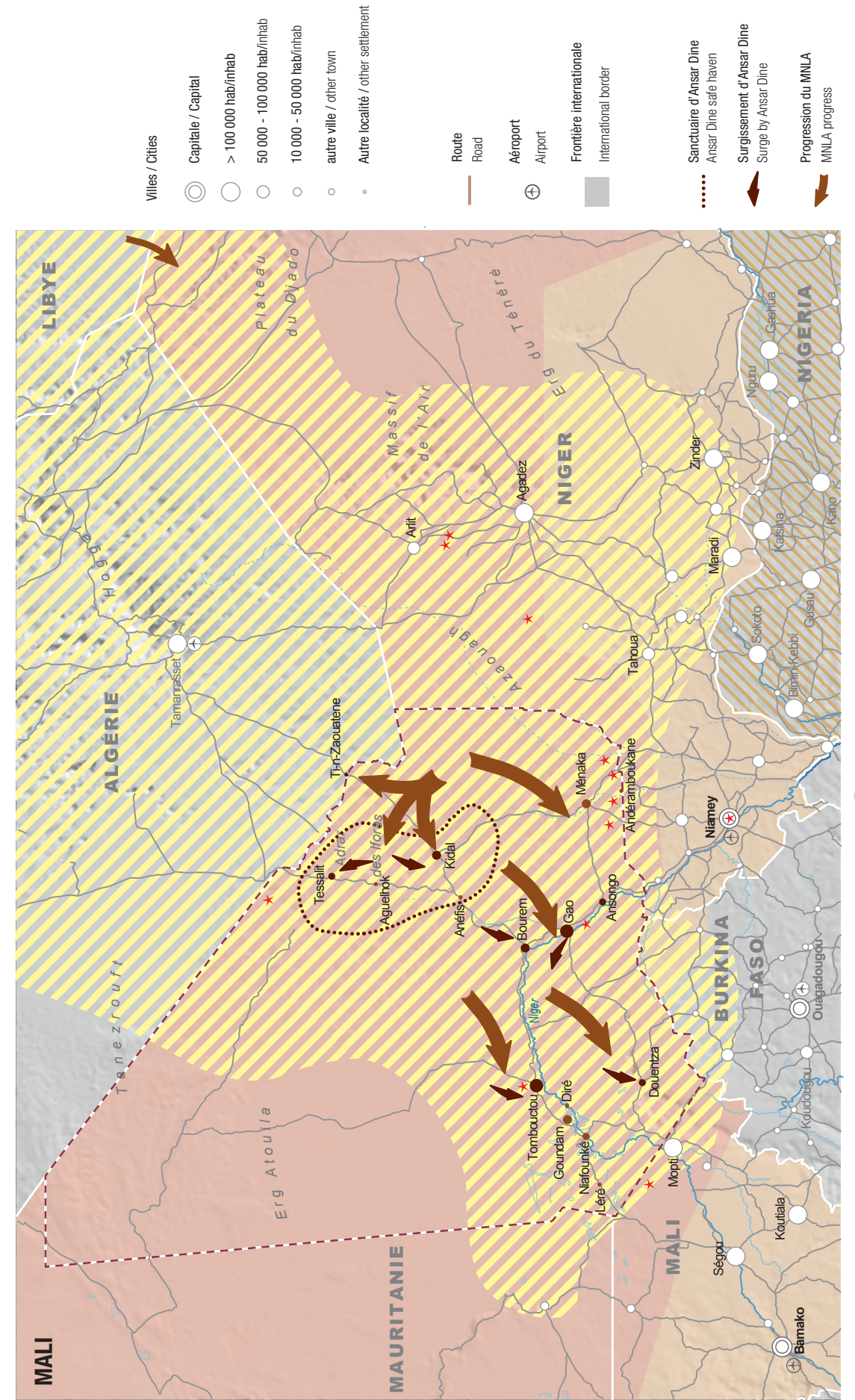
- Formellement déconseillées
Advise against all travel
- Déconseillées sauf raison impérative
Advise against all but essential travel
- Vigilance renforcée
Heightened vigilance
- Vigilance normale
Normal vigilance
- Sans information / pays non pris en compte
No information / country not considered



2013 - Juin/June



Source : Ministère des Affaires étrangères
Source: French Ministry of Foreign Affairs



Source : Ministère français des Affaires étrangères (avril 2012) ; Retraillé, Walther, *New ways of conceptualizing space and mobility*, 2012.

www.oecd.org/csao
www.oecd.org/swac

Adresse du Club
CSAO/OCDE
2, rue André Pascal
F-75775 Paris, Cedex 16

Téléphone
+33 (0)1 45 24 89 87

E-mail
swac.contact@oecd.org

L'AVENIR DES ESPACES SAHARO-SAHÉLIENS

Une analyse prospective des espaces saharo-sahéliens est conduite dans le cadre du programme Perspectives ouest-africaines (POA) 2013–2014.

THE FUTURE OF THE SAHARO-SAHELIAN AREAS

A forward-looking analysis of the Saharo-Sahelian areas is conducted within the framework of the 2013–2014 West African Futures (WAF) programme.

La charnière sahélienne The Sahelian intersection

